



**Warszawska
Energia**

Korzystajmy świadomie!



Ekologiczne rozwiązania zmierające do poprawy warunków życia mieszkańców Warszawy

Katarzyna Kacpura, Zastępca Dyrektora Biura Infrastruktury Urzędu m.st. Warszawy



Zrównoważony rozwój Warszawy

Luty
2009

- Przystąpienie do inicjatywy KE
Porozumienie między Burmistrzami (CoM)

Lipiec
2009

- Przyjęcie **Strategii Zrównoważonego Rozwoju Systemu Transportowego Warszawy**

Wrzesień
2011

- Przyjęcie **Planu działań na rzecz zrównoważonego zużycia energii (SEAP)**

Grudzień
2015

- Przyjęcie **Planu Gospodarki Niskoemisyjnej dla Warszawy (PGN)**

Grudzień
2016

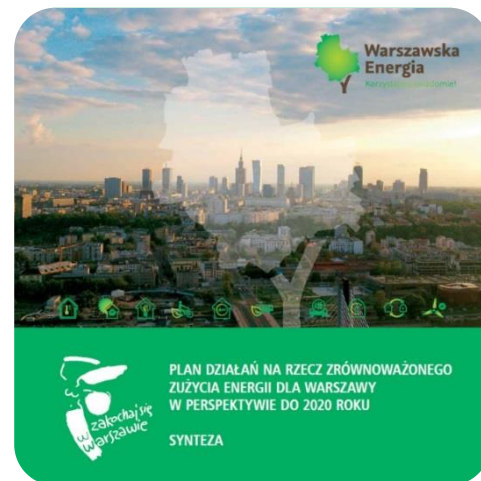
- Przyjęcie **Programu Ochrony Środowiska**

Maj
2018

- Przyjęcie **Strategii rozwoju m.st. Warszawy do 2030**

2018

- Planowane przyjęcie **Strategii adaptacji do zmian klimatu dla m.st. Warszawy**





Zrównoważony rozwój Warszawy

Strefa społeczna

- Demografia
- Poziom i dostęp do opieki zdrowotnej
- Edukacja
- Kultura
- Ubóstwo
- Bezpieczeństwo
- Aktywność społeczna mieszkańców



Strefa gospodarcza

- Liczba przedsiębiorstw
- Nakłady inwestycyjne przedsiębiorstw
- Środki z programów UE
- Budżet partycypacyjny
- Jakość i dostępność transportu
- Ścieżki rowerowe
- Sytuacja na rynku pracy

Strefa środowiskowa

- Jakość powietrza
- Zmiany klimatu
- Różnorodność biologiczna
- Sposób użytkowania gruntów
- Gospodarka odpadami
- Dostępność urządzeń sieciowych
- Wykorzystywanie zasobów



Zieleń w mieście

Strefa
środowiskowa

W tym roku:

- 13 nowych skwerów leśnych
- 300 tys. zasadzonych bylin o łącznej powierzchni 4 boisk piłkarskich
- 1 ha nowych łąk kwietnych

2019-2020:

- 500 tys. nowych drzew w warszawskich lasach
- 18 tys. nowych, dużych drzew przy 80 głównych ulicach
- 10 nowych parków i terenów zieleni





Warszawski Indeks Powietrza

Strefa
środowiskowa

Na zlecenie m.st. Warszawy Politechnika Warszawska zbudowała model matematyczny służący analizowaniu i prognozowaniu poziomów indeksu powietrza

Warszawski Indeks Powietrza

- oficjalny miejski system pozwalający sprawdzić stan jakości powietrza w stolicy
- pozwala poznać prognozy zmian poziomu stężeń szkodliwych pyłów w atmosferze
- rekomendacje dotyczące aktywności mieszkańców na powietrzu
- zawiera Bazę Wiedzy, która przybliży tematykę jakości powietrza mieszkańcom i objaśnia działanie modelu

Warszawski Indeks Powietrza

WIP OGÓLNY WIP ZDROWOTNY

WIPz dla dzieci z astmą WIPz dla seniorów WIPz dla osób z chorobami układu krążenia WIPz dla osób z chorobami układu oddechowego

Targówek, ul. Kondratowicza 8 Niepodległości, Al. Niepodległości 227/233 Ursynów, ul. Wokalna 1

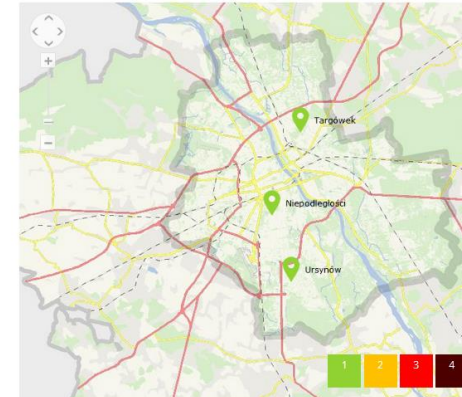
Czy wiesz jaki jest dziś Warszawski Indeks Powietrza?

Na mapie aktualnie pokazują się wartości Warszawskiego Indeksu Powietrza Ogólnego.

Wybierz WIP ZDROWOTNY, jeśli należysz do jednej z czterech grup ryzyka zdrowotnego związanego zanieczyszczeniami powietrza.

Jeśli chcesz sprawdzić jakie są zalecenia dla ogółu mieszkańców Warszawy, wybierz WIP OGÓLNY.

Po wyborze indeksu należy wybrać punkt pomiarowy, dla którego chcemy zobaczyć poziom indeksu i prognozę; możemy to zrobić klikając na znacznik na mapie bądź na nazwę stacji na panelu nad mapą.





Warszawski Indeks Powietrza

Strefa środowiskowa

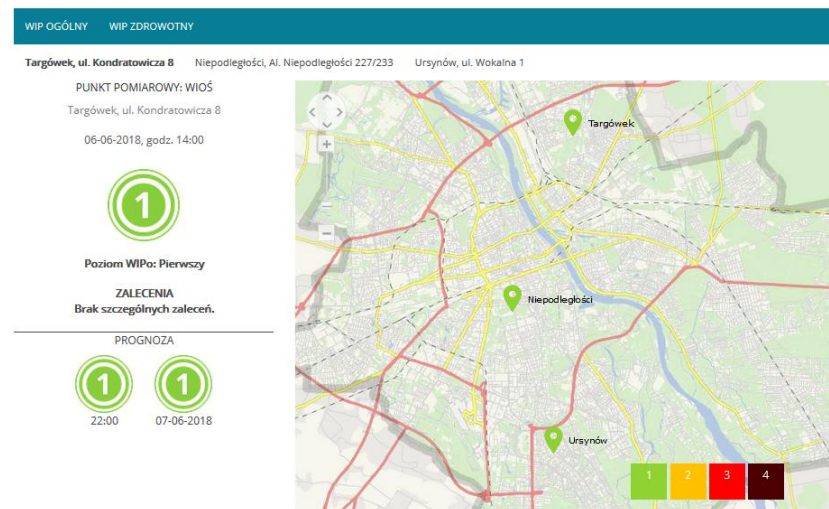
Na obecnym etapie wdrażania projektu „Warszawski Indeks Powietrza” do obliczania poziomów indeksu wykorzystuje się dane pomiarowe pochodzące z trzech stacji monitoringu jakości powietrza należących do WIOŚ.

Stacje monitoringu jakości powietrza należące do WIOŚ zlokalizowane są:

- w dzielnicy Targówek – ul. Kondratowicza;
- w dzielnicy Ursynów – ul. Wokalna;
- w dzielnicy Śródmieście – ul. Niepodległości.

Prognozy poziomów indeksu są wynikiem modelowania matematycznego stężenia powyższych zanieczyszczeń powietrza, warunków meteorologicznych oraz emisji zanieczyszczeń do powietrza. Poziom indeksu jest prognozowany dla trzech pór dnia w ciągu bieżącej doby (06:00, 14:00, 22:00) oraz na cały dzień następnny.

Warszawski Indeks Powietrza



Skala Warszawskiego Ogólnego Indeksu Powietrza - WIPo wraz z zaleceniami					
Poziom	Symbol	PM _{2.5} [µg/m ³]	PM ₁₀ [µg/m ³]	NO ₂ [µg/m ³]	Zalecenia
PIERWSZY	1	< 35	< 50	< 100	Brak szczególnych zaleceń.
DRUGI	2	36 - 56	51 - 80	101 - 200	Brak szczególnych zaleceń.
TRZECI	3	57 - 70	81 - 100	201 - 400	Rozważ zmniejszenie intensywności i terminu odbywania aktywności fizycznej oraz dłuższego niż godzinę przebywania na zewnątrz szczególnie, jeśli wystąpią objawy takie jak kaszel i podrażnienie gardła. Wzmoczonej aktywności na zewnątrz powinny szczególnie unikać osoby wrażliwe (kobiety w ciąży i dzieci).
CZWARTY	4	> 71	> 100	> 400	Nie wietrz pomieszczeń. Jeśli kominiek nie jest głównym źródłem ciepła w Twoim domu to zrezygnuj z jego używania. Zostaw samochód w domu - pojedź transportem publicznym. Osoby wrażliwe (zwłaszcza kobiety w ciąży i dzieci) powinny unikać wszelkiej aktywności na zewnątrz, w tym spacerów.



Warszawa Elektromobilna

Strefa
środowiskowa

Strefa
gospodarcza

Rozwój elektromobilności jest nie tylko światowym trendem, ale także wyznacznikiem zrównoważonego miasta. Elektryfikacja transportu drogowego w dużych ośrodkach miejskich, w których transport kołowy jest głównym źródłem zanieczyszczenia powietrza, stwarza realne perspektywy poprawy jakości powietrza, obniżenia poziomu hałasu, a co za tym idzie poprawy jakości środowiska oraz podniesienia komfortu życia.

Elektromobilność w Warszawie – już **110 lat**, w 1908 r. ruszyły pierwsze tramwaje napędzane energią elektryczną
Prawie **57%** podróży odbywa się transportem zbiorowym (w podróżach pieszych) - Warszawskie Badanie Ruchu, 2015
Liczba pasażerów przewiezionych czystym transportem – **553 miliony rocznie (48,3%)** (autobusy 591 mln, tramwaje 269 mln, metro 225 mln, kolej 59 mln)

2014 – „Projekt obsługi zabytkowych i szczególnie cennych pod względem przyrodniczym rejonów m.st. Warszawy – Traktu Królewskiego i Lasku Bielańskiego” rekomendacja stopniowego wprowadzenia korytarza niskoemisyjnego w ulicach Nowy Świat i Krakowskie Przedmieście.

2016 – „Strategia obsługi komunikacyjnej Warszawy autobusami bezemisyjnymi (elektrycznymi)” (ZTM)

2017 – Stanowisko nr 37 Rady m.st. Warszawy w sprawie Walki o czyste powietrze (19 stycznia), które w pkt 10 wskazuje: kupowanie wyłącznie pojazdów niskoemisyjnych na potrzeby służb miejskich, w tym zwłaszcza miejskich autobusów - elektryczne i niskoemisyjne.

2021 – planowo ponad 300 autobusów elektrycznych w Warszawie





Veturilo i infrastruktura rowerowa

2018

Strefa środowiskowa

Strefa gospodarcza

PROGRAM ROWEROWY DLA WARSZAWY DZIAŁA!

- ▶ Standardy rowerowe przyjęte w 2010 roku;
- ▶ wybudowaliśmy 550 km ścieżek rowerowych, w tym roku budujemy ich aż 100 km;
- ▶ Veturilo - 697 tys. zarejestrowanych użytkowników. W tym sezonie już 2,5 mln wypożyczeń, a od roku 2012 ponad 15 mln;
- ▶ W ciągu 12 lat w stolicy wybudowaliśmy i zmodernizowaliśmy ponad 349 km infrastruktury rowerowej;
- ▶ Rowerowy maj - promocja jazdy rowerowej wśród najmłodszych - ponad 1 mln przejazdów w tegorocznej edycji;
- ▶ 345 km dróg rowerowych w aglomeracji w ramach Warszawskiego Obszaru Funkcjonalnego.





Kluczowe zagrożenia klimatyczne w Warszawie



Susze 2011, 2013-2015



Upały 2002, 2006, 2010, 2015



Podtopienia



Powodzie 2010, 2012



Burze, silne wiatry

Strefa środowiskowa



ADAPTCITY - Przygotowanie strategii adaptacji do zmian klimatu dla Warszawy

07.2014 – 12.2018

Czas trwania projektu

Instytut na rzecz Ekorozwoju, m.st. Warszawa,
Unia Metropolii Polskich i Verband Region Stuttgart
Partnerzy projektu

CEL:

Zredukowanie negatywnych skutków zmian klimatu dla ekosystemu Warszawy i rozpoczęcie działań adaptacyjnych w innych metropoliach w Polsce

Cel zostanie osiągnięty przez:

- pogłębienie świadomości problemu globalnego, jakim są zmiany klimatyczne, wśród władz miast i zachęcenie ich do zaangażowania się w działania na szczeblu europejskim,
- pobudzenie aktywności władz, administracji i służb miejskich na terenach zurbanizowanych do działań na rzecz adaptacji do zmian klimatu w oparciu o doświadczenia Warszawy,
- pokazanie celowości i możliwości wykorzystania prognostycznych map klimatycznych do budowania strategii adaptacji miasta do zmian klimatu.
- Fora klimatyczne: Białystok, Bydgoszcz, Gdańsk, Katowice, Kraków, Lublin, Łódź, Poznań, Rzeszów, Szczecin, Wrocław

Strefa
środowiskowa



Konsultacje społeczne założeń do *Strategii adaptacji do zmian klimatu*

Pomysły na Klimat

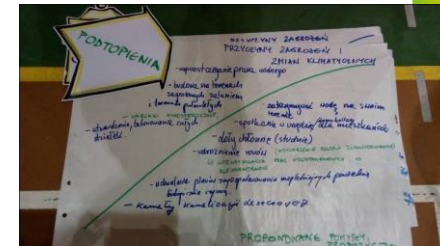
Strefa środowiskowa

Strefa społeczna



Warsztaty konsultacyjne 1 lutego – 30 czerwca 2017 r.

- przeprowadzonych 18 warsztatów, w 18 dzielnicach, przy udziale mieszkańców
- możliwość identyfikacji konkretnych problemów i rozwiązań
- zbieranie POMYSŁÓW na KLIMAT



Kolejny krok:

Konsultacje społeczne projektu *Strategii adaptacji do zmian klimatu* – wrzesień 2018

Raport z konsultacji dostępny na stronie www.konsultacje.um.warszawa.pl



Kampania #OddychajWarszawo

Strefa środowiskowa

Strefa społeczna

Realizacja kampanii wynika z potrzeby informowania i edukowania mieszkańców w zakresie walki o czyste powietrze

Kluczowe informacje przekazywane podczas kampanii:

- jak miasto dba o czyste powietrze, co mogą robić mieszkańcy

Warszawa dba o czyste powietrze:

- 22 nowe parkingi przesiadkowe P+R na terenie metropolii warszawskiej
- osiedle Skorosze w Ursusie podłączone do sieci ciepłowniczej
- kolejny tysiąc miejskich lokali podłączonych do centralnego ogrzewania i ciepłej wody
- 13 nowych słoferów leśnych
- 300 tys. zasadzonych bylin o łącznej powierzchni 4 boisk piłkarskich
- 40 tys. nowych krzewów
- 1 ha nowych łąk kwietnych

TRANSPORT
ENERGIA
ZIELEŃ

- nie kupujemy pojazdów napędzanych silnikiem diesla do świadczenia usług komunalnych
- podłączamy do miejskiej sieci ciepłowniczej obszary: Filtrowa, Jaśminowa, Kłasyków, Łuk Siewierski, Marywilska, Pola Karolinskie, Ursus
- likwidujemy ostatnie piece opalane węglem w lokalach komunalnych
- 500 tys. nowych drzew w warszawskich lasach
- 18 tys. nowych, dużych drzew przy 80 głównych ulicach
- działa 100 urządzeń pomiarowych w ramach Warszawskiego Indeksu Powietrza

Wiesz, że komus znajomemu przyda się pomoc finansowa do zmiany ogrzewania i opłacenia rachunków?
Oderwij i przekaz dalej!

- po Warszawie porusza się już ponad 300 autobusów nisko i zeroemisyjnych
- rowerzyści korzystają z 330 km nowych tras na terenie metropolii warszawskiej
- mieszkańcy metropolii warszawskiej korzystają z 74 parkingów przesiadkowych P+R
- działa 6 nowych stacji II linii metra
- 222 budynki komunalne podłączone do sieci ciepłowniczej w ramach programu rewitalizacji prawobrzeżnej Warszawy
- Szczęśliwice, Chranów, Kiejsztuta, Zabki korzystają z sieci ciepłowniczej
- kolejne 50 km sieci ciepłowniczej zmodernizowane
- 10 nowych parków i terenów zieleni

2018

2019

2020

NASZ CEL:
Warszawa nie przekracza norm jakości powietrza

Jak Warszawa dba o powietrze?



Inwestujemy w nowoczesny transport publiczny

Od 2007 r. - 311 nowych tramwajów, 1076 autobusów, 35 pociągów metra, 28 pociągów SKM. W planach - trasy tramwajowe, rozbudowa metra, 130 autobusów elektrycznych.



Rozwijamy sieć rowerową.

Od 2017 - 316 wypożyczalni i 4660 rowerów Veturilo. Sieć rowerowa liczy 480 km, a do roku 2020 będzie to 700 km.



Rozwijamy sieć ciepłowniczą

Do 2022 r. podłączymy do sieci aż 5000 mieszkań komunalnych po praskiej stronie Wisły.



Dbamy o zielen

40% powierzchni miasta to tereny zieleni: 79 parków, 221 skwerów i zielenców, 8100 ha lasów.



Dotujemy energię odnawialną i usuwanie azbestu

Dotujemy zakup i montaż kolektorów słonecznych, pomp ciepła, instalacji fotowoltaicznych oraz usuwanie azbestu. Od 2012 roku udzieliśmy 579 dotacji na kwotę 7,3 mln zł.



Interweniuujemy

Od stycznia 2017 r. Oddział Ochrony Środowiska Straży Miejskiej będzie kontrolował stan powietrza przy pomocy nowoczesnych mobilnych laboratoriów.

1/4 roku przekraczane są normy jakości powietrza.



Zmieńmy to! Działajmy razem dla czystego powietrza!

#ODDYCHAJ WARSZAWO



To czym palisz ma znaczenie! Zatrujesz powietrze, jeśli spalasz w piecu lub kotle:



Działajmy razem dla czystego powietrza!

#ODDYCHAJ WARSZAWO





Kampania #OddychajWarszawo

Kluczowe informacje przekazywane podczas kampanii:

- kiedy i jak informujemy mieszkańców o jakości powietrza



Warszawski Indeks Powietrza

WIP OGÓLNY WIP ZDROWOTNY

WIP: dla dzieci z astmą WIP: dla seniorów WIP: dla osób z chorobami układu krążenia WIP: dla osób z chorobami układu oddechowego

Targówek, ul. Kondratowicza 8 Niepodległości, Al. Niepodległości 227/233 Ursynów, ul. Wokana 1

Czy wiesz jaki jest dziś Warszawski Indeks Powietrza?

Na mapie aktualnie pokazują się wartości Warszawskiego Indeksu Powietrza Ogólnego. Wybierz WIP ZDROWOTNY, jeśli należysz do jednej z czterech grup ryzyka zdrowotnego związanego zanieczyszczeniami powietrza. Jeśli chcesz sprawdzić jakie są zalecenia dla ogółu mieszkańców Warszawy, wybierz WIP OGÓLNY.

Po wyborze indeksu należy wybrać punkt pomiarowy, dla którego chcemy zobaczyć poziom indeksu i prognozę; możemy to zrobić klikając na znacznik na mapie bądź na nazwę stacji na panelu nad mapą.

Strefa środowiskowa

Strefa społeczna

Jak informujemy mieszkańców o jakości powietrza?

- warszawski poziom informowania, gdy prognozujemy, że dobowe stężenie pyłu PM10 przekroczy danego dnia $80 \mu\text{g}/\text{m}^3$,
- warszawski poziom alarmowania, gdy prognozujemy, że dobowe stężenie pyłu PM10 przekroczy danego dnia $100 \mu\text{g}/\text{m}^3$,
- gdy warszawski poziom alarmowania utrzymuje się od dwóch dni na wszystkich stacjach pomiarowych na terenie Warszawy i prognozy wskazują, że następnego dnia może również zostać przekroczony poziom alarmowania, podejmujemy decyzję o wprowadzeniu darmowej komunikacji miejskiej.

Otrzymuj ostrzeżenia z Miejskiego Centrum Kontaktów Warszawa 19115 - darmowym SMSem lub przez aplikację mobilną. W tym celu wejdź na www.warszawa19115.pl lub zadzwoń pod nr 19115.

Sprawdź Warszawski Indeks Powietrza: wip.um.warszawa.pl

Włącz się w działania na rzecz czystego powietrza!

- wymień stary piec węglowy na nowy, zasilany gazem lub podłącz budynek do miejskiej sieci ciepłowniczej,
- nie spalaj śmieci, plastiku, opon i gazet,
- nie spalaj odpadów zielonych,
- oszczędzaj energię, ociepl swój dom,
- korzystaj z transportu publicznego zamiast samochodu.

Małe decyzje – wielkie konsekwencje
#ODDYCHAJ WARSZAWO



Kampania #OddychajWarszawo

Kluczowe informacje przekazywane podczas kampanii:

- obowiązujące przepisy prawne



Strefa środowiskowa

Strefa społeczna

Uchwała antysmogowa dla całego Mazowsza już działa! Uwaga zmiany!

Wymóg:

- do końca 2022 r.
likwidacja kopciuchów i modernizacja kominków
- do końca 2027 r.
likwidacja pieców i kotłów 3 i 4 klasy


Zakaz:

montowania kotłów, pieców i kominków, które nie spełniają wymogów ekoprojektu

Zakaz:

- spalania wilgotnego drewna
- węgla kamiennego o niskim uziarnieniu
- węgla brunatnego i paliw stałych produkowanych z jego wykorzystaniem
- mułów, flotokonzentratów i ich mieszanek



 Sprawdź, jak uzyskać dotację na modernizację kotłowni:

www.zielona.sm.warszawa.pl

! ZielonaWwa

@ZielonaWwa

#ODDYCHAJ WARSZAWO



WARSZAWA
19115

Uchwała antysmogowa dla Mazowsza

Obowiązuje wszystkich mieszkańców, przedsiębiorców i instytucje z województwa mazowieckiego

Co wynika z nowych przepisów?

- Od 11 listopada 2017 roku nie wolno montować pieców, kotłów i kominków, które nie spełniają unijnych wymogów ekoprojektu.
- Od 1 lipca 2018 roku zakaz spalania w piecach, kotłach oraz kominkach:
 - wilgotnego drewna,
 - węgla kamiennego w postaci sypkiej o uziarnieniu poniżej 3 mm,
 - węgla brunatnego oraz paliw stałych produkowanych z wykorzystaniem tego węgla,
 - mułów i flotokonzentratów węglowych oraz mieszanek produkowanych z ich wykorzystaniem.

Właściciele pieców, kotłów i kominków

- sprawdźcie terminy obowiązkowej wymiany:
 - do końca 2022 r. należy wymienić wszystkie piece i kotły, które nie spełniają wymogów dla klas 3, 4 lub 5 według normy PN-EN 303-5:2012 oraz wymienić kominki na takie, które spełniają wymogi unijne ekoprojektu lub wyposażyć je w odpowiednie urządzenie redukujące emisję pyłu do poziomu odpowiadającego wymaganiom ekoprojektu,
 - do końca 2027 r. należy wymienić wszystkie piece i kotły klasy 3 lub 4 według obowiązującej normy.



Kampania #OddychajWarszawo

Kluczowe informacje przekazywane podczas kampanii:

- dotyczące dotacji miejskich na wymianę źródła ciepła na bardziej ekologiczne lub podłączenie do sieci ciepłowniczej, a także skorzystanie z dotacji na montaż odnawialnych źródeł energii czy likwidację azbestu.
- dotyczące skorzystania z innych programów dotacyjnych miasta, jak pomoc finansowa dla mieszkańców związana ze zmianą sposobu ogrzewania lub dla osób, które chciałyby skorzystać z dotacji na modernizację kotłowni a nie mają środków na wkład własny (przeciwdziałanie ubóstwu energetycznemu) – ZIELONE WSPARCIE

Strefa społeczna

Strefa środowiskowa

Strefa gospodarcza



19115
WARSZAWA

Uzyskaj dotację na

wymianę pieca zasilanego paliwem stałym na nowy, gazowy
do 7 tys. zł
lub do 15 tys. zł

podłączenie budynku do miejskiej sieci ciepłowniczej
do 10 tys. zł
lub do 20 tys. zł

Skorzystaj z dotacji na:
www.zielona.um.warszawa.pl/dotacje
lub zadzwoń pod nr 19115

#ODDYCHAJ WARSZAWO 19115 Więcej informacji: www.zielona.um.warszawa.pl

Skorzystaj z miejskich dotacji

Zgłoś się po zielone wsparcie

To pomoc finansowa dla mieszkańców Warszawy, którzy chcą działać na rzecz czystego powietrza, ale koszty związane ze zmianą ogrzewania, będą zbyt dużym obciążeniem dla ich domowego budżetu.

Kto może otrzymać pomoc?

- właściciel budynku, w którym zmieniono ogrzewanie, ale także najemca i użytkownik, który bezpośrednio ponosi koszty ogrzewania,
- osoby, które skorzystały z miejskiej dotacji na modernizację kotłowni oraz osoby, które samodzielnie dokonały trwałej zmiany systemu ogrzewania w swoim budynku na ekologiczny,
- osoby, które chcą skorzystać z miejskiej dotacji na modernizację kotłowni, ale nie mają pieniędzy na wkład własny.

Sprawdź zasady udzielania zielonego wsparcia na stronie
www.zielona.um.warszawa.pl
lub zadzwoń pod numer 19115.

Szczegółowych informacji udziela
dzielnicowe Ośrodki Pomocy Społecznej.

#ODDYCHAJ WARSZAWO

- do 7 tys. zł lub do 15 tys. zł na wymianę pieca zasilanego paliwem stałym na nowy, gazowy,
- do 10 tys. zł lub do 20 tys. zł na wykonanie indywidualnego węzła cieplnego i podłączenie budynku do miejskiej sieci ciepłowniczej.

Warszawiaku, możesz skorzystać także z dotacji na zakup i montaż odnawialnych źródeł energii, usunięcie azbestu lub likwidację zbiorników bezodpływowych.

Sprawdź informacje o warunkach udzielania dotacji i potrzebnych dokumentach na stronie
www.zielona.um.warszawa.pl/dotacje
lub zadzwoń pod numer 19115.

Wypełnione dokumenty należy składać w Biurze Ochrony Środowiska Urzędu m.st. Warszawy (pl. Bankowy 2) od września do końca marca.

Szczegółowych informacji udzieli także Biuro Ochrony Środowiska
tel.: 22 443 25 73
22 443 25 75
22 443 25 76

#ODDYCHAJ WARSZAWO



Kampania #OddychajWarszawo

Formy przekazu kampanii:

- Ulotki
- Plakaty
- Banery
- Media społecznościowe – profil FB Zielona Warszawa, twitter Zielona Wwa
- Działania ekoedukatorów
Cel pracy - dotarcie do mieszkańców ok. 5 tysięcy nieruchomości z informacją odnośnie problematyki jakości powietrza



Strefa społeczna



**Warszawska
Energia**

Korzystajmy świadomie!

Dziękujemy

