

Interreg
CENTRAL EUROPE



GreenerSites

European Union
European Regional
Development Fund

TAKING
COOPERATION
FORWARD



Warszawa, 12 czerwca 2018 r



GreenerSites - międzynarodowe wyzwania w zarządzaniu strefami przemysłowymi



Agnieszka Zdanowicz

Agencja Rozwoju Mazowsza S.A. jest instytucją powołaną do realizacji inicjatyw, projektów oraz działań służących wzrostowi aktywności i przedsiębiorczości mieszkańców Mazowsza.

Agencja działa na rzecz zwiększenia innowacyjności i konkurencyjności gospodarki Mazowsza poprzez współpracę międzynarodową, instytucjonalną, sieciowanie i koordynowanie działań prorozwojowych, zgodnych ze strategicznymi kierunkami rozwoju województwa.



Agencja Rozwoju Mazowska S.A.



Dział Polityki Miejskiej
i Innowacyjności



Centrum Obsługi Inwestora
i Eksportera



Dział Inwestycji Infrastrukturalnych



Dział Szkoleń i Promocji Terytorialnej



Dział Inwestycji Kapitałowych



GreenerSites to projekt współpracy międzynarodowej, którego celem jest poprawa zarządzania środowiskowego terenami poprzemysłowymi (tzw. brownfields) poprzez opracowanie 9 lokalnych planów działań i wdrożenie 11 działań pilotażowych w 5 krajach. Projekt GreenerSites obejmuje 11 partnerów z Niemiec, Polski, Włoch, Chorwacji i Słowenii, których współpraca pod kierownictwem Miasta Wenecji pozwoli na wzmocnienie potencjału wiedzy na temat zarządzania terenami poprzemysłowymi. Projekt rozpoczął się w czerwcu 2016 r. i zakończy w maju 2019 r.

<https://www.interreg-central.eu/Content.Node/GreenerSites.html>





Działania
pilotażowe

Narzędzia
geo-informacyjne

Analizy terenu
poprzemysłowego

Wizyty studyjne

Szkolenia



❑ Akcje Pilotażowe w Europie Centralnej

Work Package 3

- ❑ City of Venice *Powiązanie strategii remediacji z potrzebą przyszłych rozliczeń produkcyjnych*
- ❑ Ministry of Saxen Anhalt *Wdrożenie narzędzia do zarządzania terenem przemysłowym Rijeka*
Port *Podstawowe badania dotyczące stanu środowiska obszaru portowego; brownfield w FUA*
Rijeka
- ❑ Veneto Region *Monitorowanie jakości powietrza w strefie przemysłowej Porto Marghera*
- ❑ City of Celje *Analiza i porównanie różnych metod remediacji i związanych z nimi kosztów*
- ❑ City of Bydgoszcz *Monitorowanie wód podziemnych i gruntowych na obszarach zamieszkałych w*
pobliżu terenów przemysłowych
- ❑ Isw *Analiza strony i rozwój strony w Halle-Ammendorf*
- ❑ Solec Kujawski
- ❑ NASPA *Test bardziej przyjaznego dla środowiska i opłacalnego sposobu zapewnienia ograniczenia*
- ❑ **ARMSA** *Analizy terenu dawnej elektrociepłowni w mieście Radom*





Rewitalizacja Terenu Dawnej Elektrociepłowni w Radomiu

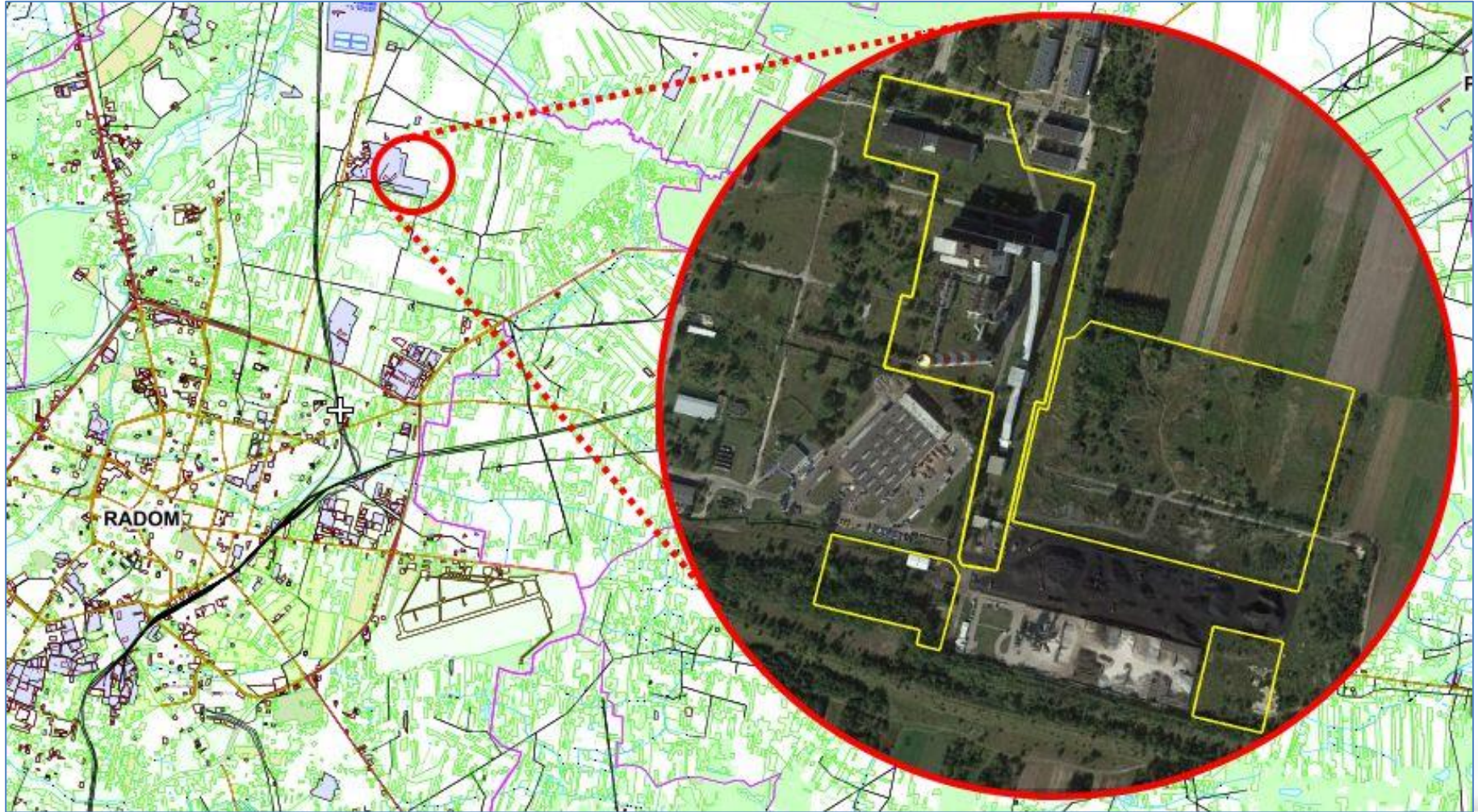


❑ Cel działania pilotażowego

- ❑ *Obszar: 55 ha*
- ❑ *Lokalizacja: Północna część Radomia*
- ❑ *Struktura Własności: 55 % Miastoradom, 45 % Spółka Komunalna „Radpec”*
- ❑ *Główne zagadnienia: zanieczyszczenia przemysłowe terenu, aspekty socjalne*
- ❑ *Współpraca: 3 Departamenty Urzędu Miasta Radom, Spółka „Radpec”*



□ Cel działania pilotażowego



❑ Co zostało zrobione?

1. Analiza stanu terenów dawnej Elektrociepłowni w Radomiu pod kątem bieżącego stanu gleby oraz zlokalizowanych na tym terenie budynków pod kątem zanieczyszczeń przemysłowych i stanu technicznego, określenia zagrożeń wynikających z tego stanu dla środowiska naturalnego, wód oraz wpływu na zdrowie i życie mieszkańców.
2. Analiza Stref Funkcjonalnych Miast Warszawa, Płock oraz Radom wraz z Pionkami;
3. Metodologia remediacji gruntu strefy przemysłowej;



☐ Aspekty socjalne

Założone zostało, że pilotaż będzie się odnosił do rozwiązywania problemów społecznych.

W obszarze znajduje się sześć bloków mieszkań socjalnych.

Zostały one wprowadzone do użytku w 2004 i 2010 roku dla 370 rodzin (mieszka w nich około 1 tys osób, w tym 300 dzieci).

Problemy: dewastacja budynków i terenu, bezpieczeństwo i dostęp do centrum miasta, brak miejsc rekreacyjnych,

Zaangażowani: NGOs i Ośrodek Pomocy Społecznej



1. Działania Partykypacyjne: Czerwiec 2018



❑ Co przed nami?

1. Współpraca i dialog między organizacjami społecznymi, przedsiębiorstwami i instytucjami w zakresie rozwoju strategii rewitalizacji - warsztaty partycypacyjne
2. Raport o potencjale gospodarczym i możliwościach inwestycyjnych
3. Pilot Action Event- 9-10 Października Radom! ZAPRASZAMY😊

Główne Wyzwanie: przywrócenie obszaru do tkanki miejskiej znalezienie inwestora.

Główny Sukces: zwrócenie uwagi władz miejskich i społeczeństwa na problemy tego obszaru i jego mieszkańców.



□ Od rewitalizacji do zrównoważonego rozwoju



□ Circular Economy a gospodarka terenami poprzemysłowymi



CIRCULAR ECONOMY

„Dzięki wdrażaniu strategii circular economy Europa ma szansę stać się liderem światowego przemysłu. A to wszystko przy jednoczesnym ograniczeniu śladu węglowego i środowiskowego. Tu każdy wygrywa - It is a win-win deal” - komisarz Elżbieta Bieńkowska.





Dziękuję za uwagę,

Agnieszka Zdanowicz



www.interreg-central.eu/greenersites



a.zdanowicz@armsa.pl



22 566 47 66

